

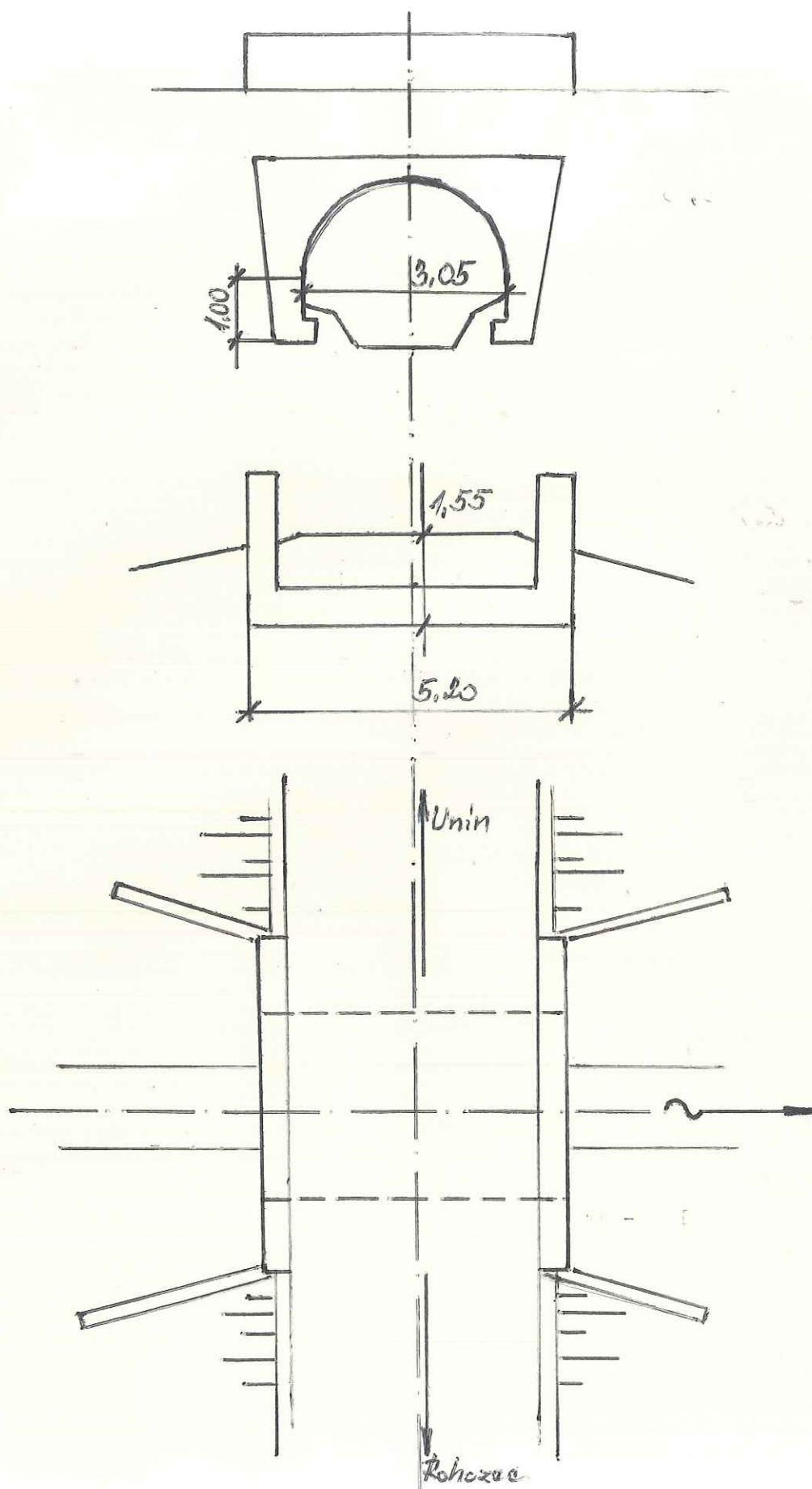
MOSTNÍ LIST:

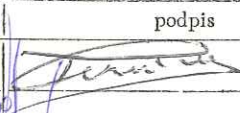

Okresní správa silnic Blansko

MOSTNÍ ARCHIV.

1. Název mostu: most		Evidenční čís. mostu: 37913 - 5	
2. Předmět přemostění nebo převedení (překážka): místní potok před obcí Rohozec		Rok postavení: 1902	
3. Dálnice nebo silnice: III/37913 km: 9,599 9,653		Zatížitelnost: HP01	
4. Katastrální obec: Rohozec		a) normální: 32 94	
5. Okres: Blansko		b) výhradní: 21 60 113	
6. Kraj: Jihomoravský		c) výjimečná: 52 196 188	
7. Udržovatel: OSS Blansko		d) most navržen pro zatížení: Fe/14,0	
8. Počet otvorů: 1	9. Světlost otvorů: kolmá: 3,05	šikmá: -	
10. Délka přemostění: 3,05	11. Rozpětí polí: 3,05	12. Šikmost mostu: 90	
13. Podrobný popis nosné konstrukce: Klenba polokruhová lomový kámen tl. = 0,60 m parapetní zídky			
Stavební výška: 1,55		Úložná výška: 1,55	
14. Opěry: Počet 2	Délka: 6,50	Tloušťka: 0,55	
Výška: 1,00	Druh a materiál: lomový kámen opracovaný		
15. Ostatní podpěry: -	Počet: -	Délka: -	
Tloušťka: -	Výška: -		
Druh a materiál: -			
16. Prostorová úprava: Volná šířka mostu (podjezdu): 5,20		Šířka chodníků: -	
Šířka mezi zvýšenými obrubami: 4,00		Volná výška nad vozovkou: 6m el. vedení	
17. Vozovka a chodníky: Druh vozovky: živičná			
Druh zpevněné části krajnice: živičná			
Druh chodníků: -			
Zábradlí: kamenná zeď			
18. Výška mostu nad terénem: 4,25			
19. Výška spodní hrany konstrukce nad vel. vodou:		Normální hloubka vody: 0,05	
20. Různá zařízení na mostě:		Výkresy mostu: arch.č. 0-99 / lávka propěší a most - nerealiz./	
21. Stavební stav: HP01 MV- IV HP 2011 SS VI HK VII			
22. Správní údaje:			
23. Reprodukční pořizovací hodnota (RPH) výchozí: 52.337, Kčs			
Úprava: (stručný popis)			
Nová RPH:	datum	Kčs	datum

SCHEMATICKÝ NÁČRT MOSTU:
(půdorys, příčný a podélný řez a pohled)



Mostní list	datum	podpis	Mostní list	datum	podpis
vypracoval	20.2.83		doplnil		
doplnil	08/91		doplnil		